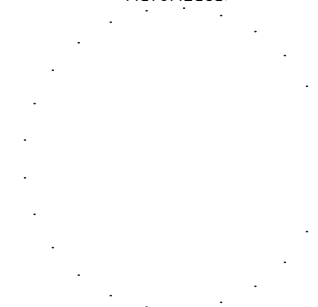






Autorizace:



						
0	06/2023	Jan Palla	Ing. Martin Řezníček	Monika Dunajová		
Rev:	Datum:	Vedoucí projektu:	Kontroloval:	Vypracoval:	Popis změny:	
Investor:					 TRASKO Projekce, s.r.o. TEL 517 343 999 Na Nouzce 487/8 DIČ CZ07280921 682 01 Vyškov IČ 07280921 www.projekce.trasko.cz	
Správa a údržba silnice, Jihomoravského kraje, p.o. Žerotínovo náměstí 449/3, 602 00 Brno						
Akce/ místo:	Přípojka splaškové a dešťové kanalizace, oplocení areálu na Ořechovské 35 k.ú. Horní Heršpice [612065]					
Objekt:	SO 02 Přípojka splaškové kanalizace				Formát:	Zakázkové číslo:
Profese:	Přípojky, areálové sítě				A4	PD-23-06-06
Obsah:	VÝPIS KANALIZAČNÍCH ŠACHET				Měřítko:	Číslo výkresu:
				---	02-05	Stupeň: DPS Paré:

TABULKA ŠACHET										Šachtové dílce										Prefa Brno a. s.									
Poř.	Označení šachty	Kóta terénu	Umístění	Kóta poklopu	Kóta dna vývodu	Kóta dna šachty	Výška šachty	Vyrovnávací prstenec pro poklop šachty		Šachtový kónus zakrytá deska		Šachtová skruž		Stupadla	Šachtové dno														
		[m n.m.]		[m n.m.]	[m n.m.]	[m n.m.]	[m]		Ks		Ks				uložení dna elastomerové těsnění														
1	RŠs	239.43	vozovka h = 0.0 m	239.42	236.79	236.79	2.63	TBW-Q.1 63/10 TBW-Q.1 63/6	1 1	TBR-Q.1 100-63/58	1	TBS-Q.1 100/25 TBS-Q.1 100/100	1 1	ocel. s PE	TBZ-Q.1 100/475 KOM tl. 15cm podkladový beton těsnění pro DN 1000	1 3													
2	SŠ01	239.54	vozovka h = 0.0 m	239.53	237.22	237.22	2.31	TBW-Q.1 63/10	1	TBR-Q.1 100-63/58	1	TBS-Q.1 100/100	1	ocel. s PE	TBZ-Q.1 100/468 KOM tl. 15cm podkladový beton těsnění pro DN 1000	1 2													
3	SŠ02	239.31	vozovka h = 0.0 m	239.31	237.92	237.92	1.39	TBW-Q.1 63/10 TBW-Q.1 63/8	1 1	TBR-Q.1 100-63/58	1		1	ocel. s PE	TBZ-Q.1 100/468 KOM tl. 15cm podkladový beton těsnění pro DN 1000	1 1													
4	SŠ03	239.51	vozovka h = 0.0 m	239.51	238.08	238.08	1.43	TBW-Q.1 63/12 TBW-Q.1 63/10	1 1	TBR-Q.1 100-63/58	1		1	ocel. s PE	TBZ-Q.1 100/468 KOM tl. 15cm podkladový beton těsnění pro DN 1000	1 1													
	Celkem							TBW-Q.1 63/12 TBW-Q.1 63/10 TBW-Q.1 63/8 TBW-Q.1 63/6	1 4 1 1	TBR-Q.1 100-63/58	4	TBS-Q.1 100/25 TBS-Q.1 100/100	1 2		TBZ-Q.1 100/475 KOM tl. 15cm TBZ-Q.1 100/468 KOM tl. 15cm těsnění pro DN 1000	1 3 7													

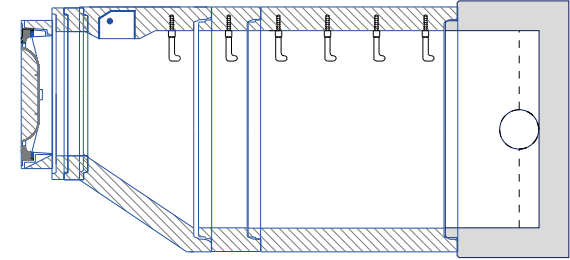
TABULKA ŠACHTOVÝCH DEN

Poř. Označení šachty		Schémat. značka		Označení dna		Vývod		Hlavní přívod		1. vedlejší přívod		2. vedlejší přívod		3. vedlejší přívod		4. vedlejší přívod		Prefa Brno a. s.	
1	RŠs			TBZ-Q.1 100/475 KOM tl. 15cm	DN (mm)	242/200 F tř. 160	DN (mm)	200/187 SN 12	DN (mm)	DN (mm)	DN (mm)	DN (mm)	DN (mm)	DN (mm)	DN (mm)	DN (mm)	DN (mm)		
				stupadla: ocel. s PE	Materiál	Keramo-Steinzug	Uhel β	180	Uhel β	Uhel β	Uhel β	Uhel β	Uhel β	Uhel β	Uhel β	Uhel β	Uhel β		
				žlab: beton s nátěrem	dh[mm]	0	dh[mm]	0	dh[mm]	dh[mm]	dh[mm]	dh[mm]	dh[mm]	dh[mm]	dh[mm]	dh[mm]	dh[mm]		
				kyreta: 1/2 DN	sklon [%]	0.0	sklon [%]	PVC Quantum	Materiál	Materiál	Materiál	Materiál	Materiál	Materiál	Materiál	Materiál	Materiál		
				nástupnice: beton s nát.				0.0	sklon [%]	sklon [%]	sklon [%]	sklon [%]	sklon [%]	sklon [%]	sklon [%]	sklon [%]	sklon [%]		
2	SŠ01			TBZ-Q.1 100/468 KOM tl. 15cm	DN (mm)	200/187 SN 12	DN (mm)	200/187 SN 12	DN (mm)	DN (mm)	DN (mm)	DN (mm)	DN (mm)	DN (mm)	DN (mm)	DN (mm)	DN (mm)		
				stupadla: ocel. s PE	Materiál	PVC Quantum	Uhel β	180	Uhel β	Uhel β	Uhel β	Uhel β	Uhel β	Uhel β	Uhel β	Uhel β	Uhel β		
				žlab: beton s nátěrem	dh[mm]	0	dh[mm]	0	dh[mm]	dh[mm]	dh[mm]	dh[mm]	dh[mm]	dh[mm]	dh[mm]	dh[mm]	dh[mm]		
				kyreta: 1/2 DN	sklon [%]	0.0	sklon [%]	PVC Quantum	Materiál	Materiál	Materiál	Materiál	Materiál	Materiál	Materiál	Materiál	Materiál		
				nástupnice: beton s nát.				0.0	sklon [%]	sklon [%]	sklon [%]	sklon [%]	sklon [%]	sklon [%]	sklon [%]	sklon [%]	sklon [%]		
3	SŠ02			TBZ-Q.1 100/468 KOM tl. 15cm	DN (mm)	200/187 SN 12	DN (mm)	200/187 SN 12	DN (mm)	DN (mm)	DN (mm)	DN (mm)	DN (mm)	DN (mm)	DN (mm)	DN (mm)	DN (mm)		
				stupadla: ocel. s PE	Materiál	PVC Quantum	Uhel β	128	Uhel β	Uhel β	Uhel β	Uhel β	Uhel β	Uhel β	Uhel β	Uhel β	Uhel β		
				žlab: beton s nátěrem	dh[mm]	0	dh[mm]	0	dh[mm]	dh[mm]	dh[mm]	dh[mm]	dh[mm]	dh[mm]	dh[mm]	dh[mm]	dh[mm]		
				kyreta: 1/2 DN	sklon [%]	0.0	sklon [%]	PVC Quantum	Materiál	Materiál	Materiál	Materiál	Materiál	Materiál	Materiál	Materiál	Materiál		
				nástupnice: beton s nát.				0.0	sklon [%]	sklon [%]	sklon [%]	sklon [%]	sklon [%]	sklon [%]	sklon [%]	sklon [%]	sklon [%]		
4	SŠ03			TBZ-Q.1 100/468 KOM tl. 15cm	DN (mm)	200/187 SN 12	DN (mm)	200/187 SN 12	DN (mm)	DN (mm)	DN (mm)	DN (mm)	DN (mm)	DN (mm)	DN (mm)	DN (mm)	DN (mm)		
				stupadla: ocel. s PE	Materiál	PVC Quantum	Uhel β	123	Uhel β	Uhel β	Uhel β	Uhel β	Uhel β	Uhel β	Uhel β	Uhel β	Uhel β		
				žlab: beton s nátěrem	dh[mm]	0	dh[mm]	0	dh[mm]	dh[mm]	dh[mm]	dh[mm]	dh[mm]	dh[mm]	dh[mm]	dh[mm]	dh[mm]		
				kyreta: 1/2 DN	sklon [%]	0.0	sklon [%]	PVC Quantum	Materiál	Materiál	Materiál	Materiál	Materiál	Materiál	Materiál	Materiál	Materiál		
				nástupnice: beton s nát.				0.0	sklon [%]	sklon [%]	sklon [%]	sklon [%]	sklon [%]	sklon [%]	sklon [%]	sklon [%]	sklon [%]		

TABULKA SESTAV ŠACHET

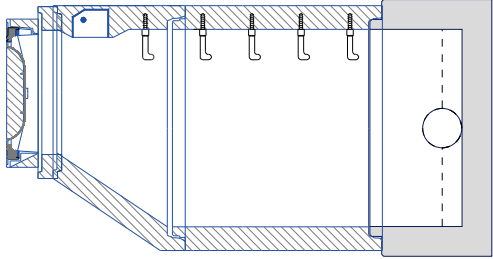
Prefa Brno a. s.

Šachta č.1 RŠs

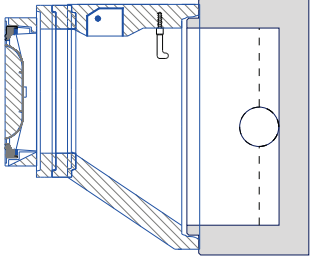


dno TBZ-Q.1 100/475 KOM tl.15c	1
skruž TBS-Q.1 100/100	1
skruž TBS-Q.1 100/25	1
kónus TBR-Q.1 100-63/58	1
vyr.prst. TBW-Q.1 63/10	1
vyr.prst. TBW-Q.1 63/6	1
poklop D 400 Begu-B-K D400	1
těsnění pro DN 1000	3
kóta dna	236.79 m
kóta terénu	239.43 m
rozdíl kót	2.64 m
převýšení nad terénem	0.00 m
výška šachty	2.63 m
stavební výška	2.78 m

Šachta č.2 SŠ01

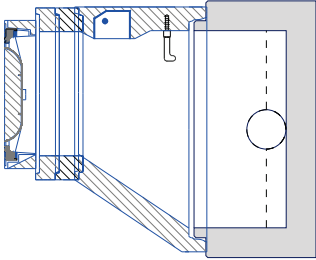


dno TBZ-Q.1 100/468 KOM tl.15c	1
skruž TBS-Q.1 100/100	1
kónus TBR-Q.1 100-63/58	1
vyr.prst. TBW-Q.1 63/10	1
poklop D 400 Begu-B-K D400	1
těsnění pro DN 1000	2
kóta dna	237.22 m
kóta terénu	239.54 m
rozdíl kót	2.32 m
převýšení nad terénem	0.00 m
výška šachty	2.31 m
stavební výška	2.46 m



dno TBZ-Q.1 100/468 KOM tl.15c	1
kónus TBR-Q.1 100-63/58	1
vyr.prst. TBW-Q.1 63/10	1
vyr.prst. TBW-Q.1 63/8	1
poklop D 400 Begu-B-K D400	1
těsnění pro DN 1000	1
kóta dna	237.92 m
kóta terénu	239.31 m
rozdíl kót	1.39 m
převýšení nad terénem	0.00 m
výška šachty	1.39 m
stavební výška	1.54 m

Šachta č.4 SŠ03



dno TBZ-Q.1 100/468 KOM tl.15c	1
kónus TBR-Q.1 100-63/58	1
vyr.prst. TBW-Q.1 63/12	1
vyr.prst. TBW-Q.1 63/10	1
poklop D 400 Begu-B-K D400	1
těsnění pro DN 1000	1
kóta dna	238.08 m
kóta terénu	239.51 m
rozdíl kót	1.43 m
převýšení nad terénem	0.00 m
výška šachty	1.43 m
stavební výška	1.58 m

TABULKA ŠACHTOVÝCH POKLOPŮ				Prefa Brno a. s.			
Poř.	Označení šachty	Třída zatížení	Označení poklopu	Popis poklopu	Úprava kolem poklopu	Výška poklopu [mm]	Počet
1	RŠs	D	D 400 Begu-B-K D400	bez odvětrání, rám BEGU-R-1, poklop BEGU-B-K D400	žulová dlažba do betonu	160	1
2	SŠ01	D	D 400 Begu-B-K D400	bez odvětrání, rám BEGU-R-1, poklop BEGU-B-K D400	žulová dlažba do betonu	160	1
3	SŠ02	D	D 400 Begu-B-K D400	bez odvětrání, rám BEGU-R-1, poklop BEGU-B-K D400	žulová dlažba do betonu	160	1
4	SŠ03	D	D 400 Begu-B-K D400	bez odvětrání, rám BEGU-R-1, poklop BEGU-B-K D400	žulová dlažba do betonu	160	1
Celkem			D 400 Begu-B-K D400	bez odvětrání, rám BEGU-R-1, poklop BEGU-B-K D400		160	4